

Misura 2.2-Archeologia industriale

AVANZAMENTO FINANZIARIO - dati Rapporto trimestrale di monitoraggio al 31/12/04

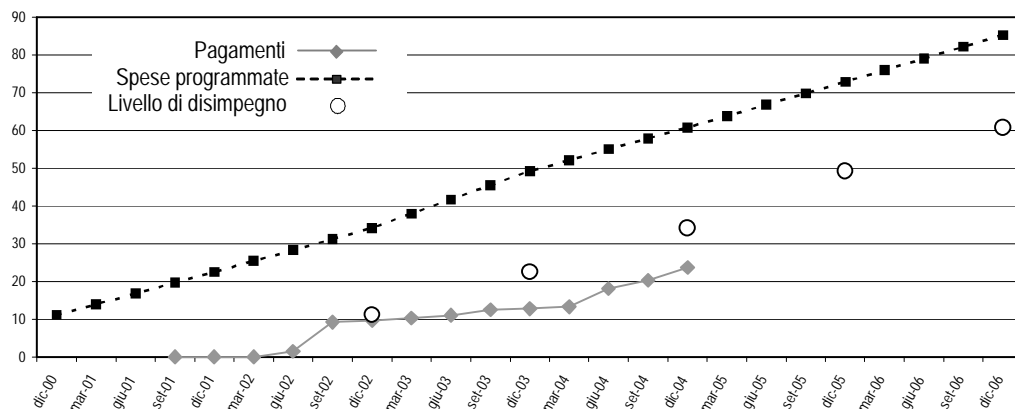
Totale spesa programmata

85,3 M€

Progr.di competenza, impegni, pagamenti

al 31/12/04	M€	%
Programmato	60,8	100,0
Impegni	37,7	62,0
Pagamenti	23,6	38,9

Pagamenti, spese programmate e disimpegni automatici (valori cumulati in M€)



PROGETTI FINANZIATI - dati monit al 31/12/04

Totale progetti finanziati

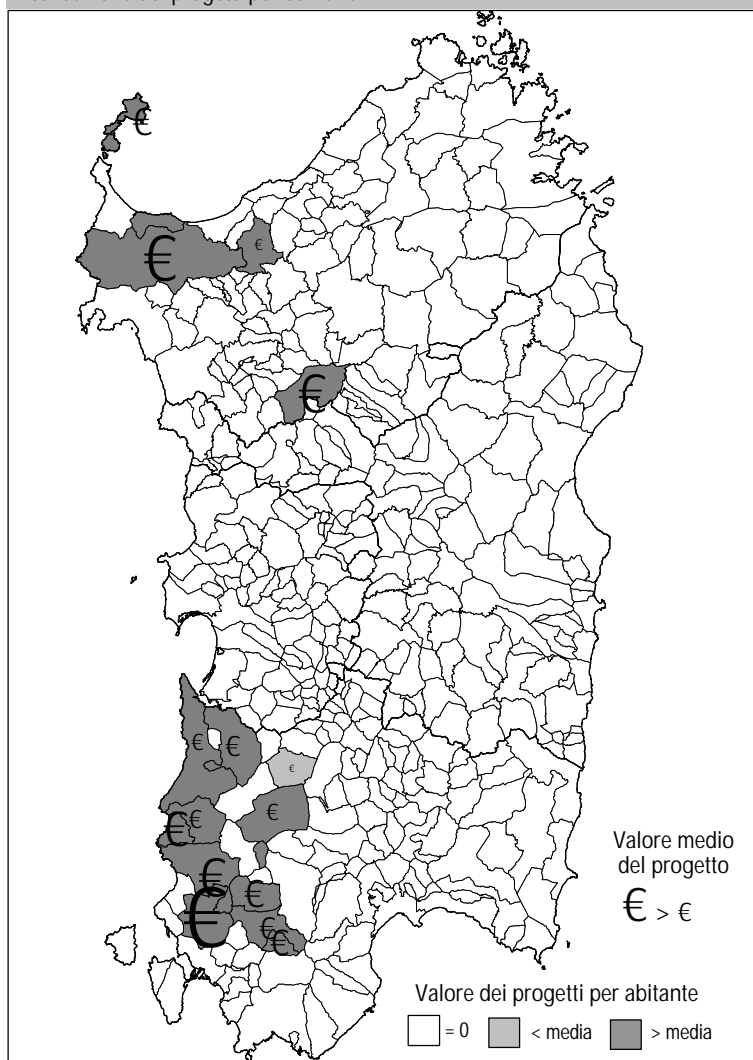
Numero	42
Contributo ammesso totale	59,3 M€
Di cui da PIT	2,4 M€
Pagamenti totali	23,6 M€

Contributo ammesso tot / totale spesa progr.	69,5 %
Dimensione media dei progetti	1.411.249 €
Avanzamento medio dei progetti	39,9 %

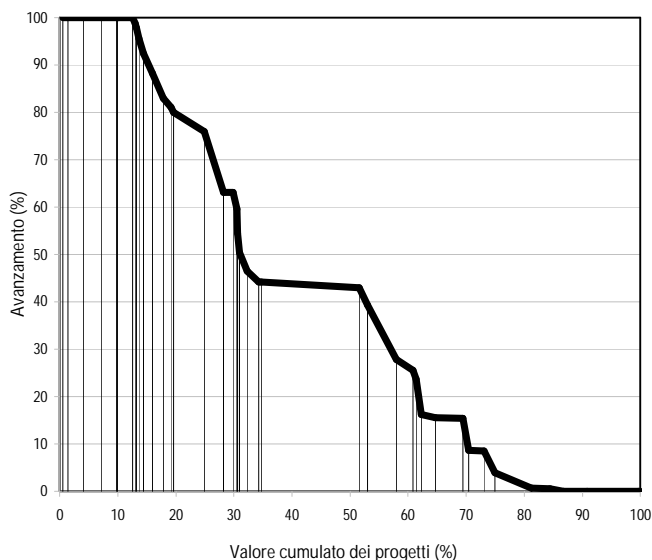
Progetti ultimati

Numero	8	19,0 % del totale
Contributo ammesso	7,5 M€	12,6 % del totale

Distribuzione dei progetti per comune



Avanzamento dei progetti (pagamenti/contributo ammesso)



Progetti di maggior importo

descrizione	contributo ammesso	% spesa progr.	avanzamento
1 041 - 02-PIT CA2- RESTAURO CONSERV. AREA MINERARIA SERBARIU - CARBONIA	€ 9.959.320	11,7%	43,0%
2 038 - 10 P.I.T. SS1 Attrezzature di servizio nella Borgata Argentiera - SASSARI	€ 5.275.856	6,2%	0,0%
3 033 - Riquilificazione ex Magazzino Monteponi - Iglesias	€ 3.690.062	4,3%	0,8%
4 029 - Galleria Mineraria Henry - Secondo lotto - Buggerru	€ 3.073.974	3,6%	76,0%
5 031 - La Tradizione Casearia, Percorsi Storici e Culturali - Bonorva	€ 2.938.558	3,4%	27,8%